

Kommunikationstechnologie – international

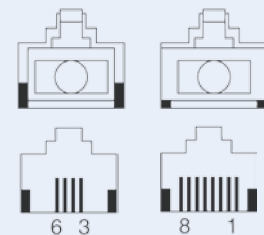


UAE Aufputz- und Unterputz-Ausführungen sind in einer Vielzahl von Varianten mit 4 oder 8 Kontakten verfügbar. Die Up-0-Anschlussdosen sind mit Designabdeckungen vieler namhafter Schalterhersteller kombinierbar.

Das UAE-System ist für Übertragungswerte bis 16 MHz geeignet, die auch für Cat.3-Dosen gefordert werden. Kernstück des patentierten Systems ist eine Buchse für 8-polige Stecker mit automatisch arbeitenden, federnden, seitlichen Reduzierelementen, die einen exakten Sitz auch der schmaleren 6-poligen RJ-11-/RJ-12-Stecker im Buchsenelement garantieren. Die Kontakte weisen einen rechteckigen Querschnitt auf. Das Kontaktmaterial der Steckbuchse besteht aus Federbronze und ist im Kontaktbereich hart vergoldet.

Die gebräuchlichen 6- und 8-poligen Stecker (RJ-45) können ohne zusätzlichen Montageaufwand wechselweise in den Steckbuchsen verwendet werden. Die Schutzart ist IP20 nach DIN EN 60 529.

Der Anschluss der Kabeladern für die zuzuführenden Leiter erfolgt je nach Ausführung über Schraubkontakte oder über LSA-Plus-Kontakte.



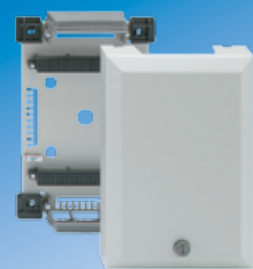
Patchpanel

Das Patchpanel ermöglicht in Ergänzung zu den Anschlussdosen den durchgängigen Aufbau einer Verkabelung mit optimal aufeinander abgestimmten Produkten.

Eine individuelle Beschriftung sowie die Integration in den Potenzialausgleich der Anlage ist mittels Zubehör jederzeit möglich.

Der Aufbau in Einschubtechnik erleichtert die Installationsarbeiten, wobei zusätzliche Montagehilfen entfallen können. Auch Prüfarbeiten oder Nachinstallationen können problemlos und zeitsparend ausgeführt werden.

Mit der Basic-Ausführung steht eine kostenoptimierte Variante des Panels zur Verfügung.

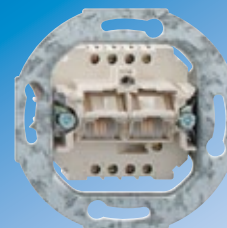


Verteilerkästen (UG, KVK, VK) sind gute Lösungen für IP 30 Hausnetze. Auf der flachen Grundplatte mit Lochrastern für selbst schneidende Schrauben beim Universalgehäuse (UG) und dem Kompaktverteilerkasten (KVK MB) können neben verschiedenen Anschlussleisten und Montagebügeln auch diverse andere Einbauten realisiert werden. Verteilerkästen vom Typ VKP sind auch als Up (Unterputz) Version verfügbar und für Anschlussleisten mit 170 mm Befestigungsabstand optimal. In die KVK und VKP kann an Stelle des in der Lieferausführung eingebauten Schließers wahlweise auch ein Schloss nachträglich eingebaut werden.



UAE-universal jacks

Ordering No.	Ordering description	Center plate	Wall plate	Pearl white*	Pure white**
130 111 25	UAE 8/8 (8/8) Ap rw				•
130 101 25	UAE 8/8 (8/8) Ap			•	
130 112 20	UAE 8 (4) Up rw	•	•		•
130 102 20	UAE 8 (4) Up	•	•	•	
130 112 21	UAE 8 (8) Up rw	•	•		•
130 102 21	UAE 8 (8) Up	•	•	•	
130 112 24	UAE 8/8 (4/4) Up rw	•	•		•
130 102 24	UAE 8/8 (4/4) Up	•	•	•	
130 112 25	UAE 8/8 (8/8) Up rw	•	•		•
130 102 25	UAE 8/8 (8/8) Up	•	•	•	
130 104 25	UAE 8 (4) Up 0				
130 104 27	UAE 8 (8) Up 0				
130 104 30	UAE 8/8 (4/4) Up 0				
130 104 32	UAE 8/8 (8/8) Up 0				



Patch panel

Ordering No.	Ordering description	Ports	Slide in unit
230 101 10-1	PP-Cat.3-25/1 basic	25 × RJ45	
230 101 01-1	PP-Cat.3-24/1	24 × RJ45	•



Cable distributors

Ordering No.	Ordering description	Terminal strip arrangement	Pearl white*	Light grey***
220 001 01	UG 3 w	≤ 100 pair	•	
270 103 13	KVK MB	≤ 200 pair		•
270 101 01	VKP 85/2 Ap	≤ 100 pair		•
270 101 10	VKP 85/4 Ap	≤ 160 pair		•
270 101 20	VKP 85/8 Ap	≤ 320 pair		•
270 101 30	VKP 85/12 Ap	≤ 520 pair		•



* Pearl white = RAL 1013; ** Pure white = RAL 9010; *** Light grey = RAL 7035

See our catalogue (www.fmt.de) for other types and accessories.



**FMT Fernmeldetechnik
Produktions GmbH & Co. KG**
Vachaer Straße 26
99819 Marksuhl
Germany

Phone: +49 (0) 3 69 25/92-0
Fax: +49 (0) 3 69 25/92-2 23
E-mail: mail@fmt.de
Website: www.fmt.de
Shop: www.fmt-shop.de